

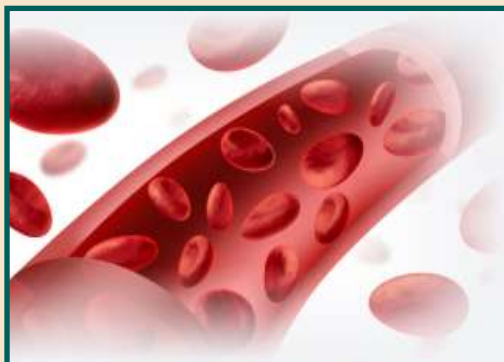
**Прейскурант цен  
на санаторно-курортные услуги  
по специализированной  
лечебной программе  
«Здоровые сосуды»  
на период  
с 09.01.2023 г. по 30.12.2023 г.**

на 1 человека – в руб./за койко-день

Категория	Название категории	09.01.2023- 30.12.2023
1-местный стандартный	1-местный стандартный 4 корпус	6 500
1-местный улучшенный	1-местный улучшенный 1 корпус	7 500
	1-местный стандартный 2 корпус	7 000
2-местный стандартный	2-местный стандарт 4 корпус	5 500
2-местный эконом	2-местный эконом 3, 5 корпус	4 700
2-местный улучшенный	2-местный улучшенный 1 корпус	6 600
	2-местный улучшенный 2 корпус	6 200
2-местный комфорт	2-местный комфорт 2 корпус	7 000
2-местный 1-2 комнатный полулюкс	№ 512, 514, 516, 519, 520, 522 корпус № 1 (20 кв.м)	8 100
2-комнатный люкс/ 4-местный коттедж	2-местный 2-комнатный люкс 2 корпус	7 500
	Коттедж №1, 2	

**В стоимость включено:** проживание в номере выбранной категории, 3-х разовое питание по системе «шведский стол», лечение по специализированной лечебной программе.

- Для всех категорий номеров возможность приобретения путевок с питанием «Ресторан», стоимость которого рассчитывается из расчета +500 рублей с человека в сутки;
- Стоимость неиспользованного свободного места при размещении в номере любой категории (одноместное размещение в двухместном номере либо двухместное размещение в трехместном или двухместном номере с диваном\*) - оплачивается 50% от стоимости места.



**Перечень процедур и обследований  
включенных в стоимость  
санаторно-курортной  
путевки по специализированной  
лечебной программе  
«Здоровые сосуды» на 2023 год**

Наименование процедур и обследований	Количество медицинских услуг		
	10 дн	14 дн	21 дн
Наблюдение врача-ангио-невролога в процессе лечения	2	3	4
Круглосуточное оказание экстрен. квалиф. мед. помощи	+	+	+
Клинический анализ крови	1	1	2
Биохимический анализ крови (глюкоза крови, холестерин, фракции холестерина)	1	1	1
Определение вязкости крови (МНО, ПТИ)	1	1	1
Общий анализ мочи	1	1	2
Измерение АД	ежедневно		
ЭКГ	1	1	2
Измерение уровня насыщения кислородом организма	1	2	3
Ультразвуковое дуплексное исследование сосудов шеи	1	1	1
Суточное мониторирование АД	1	1	1
Консультации профильных специалистов (по показаниям)	+	+	+
Лечебная гимнастика (в зале или в бассейне)	8	12	18
Лечебное плавание в бассейне	8	12	18
Инъекции: в/м; в/в; капельно; лимфотропно	+	+	+
Теплолечение (один из видов)	5ч/д	6ч/д	9ч/д
Массаж (ручной 1,5ЕД, гидромассаж) (один из видов)	8	10	12
Души (циркулярный, Виши) один из видов/ ванны (один из видов)	6	7-10	10-14
Аппаратная физиотерапия	8	10	10-12
Общая /местная озонотерапия/ КДТ	5	10	10-12
Спелео/аэрофитотерапия	8	12	18
Магнитотерапия: Диамаг, Полимаг, «Магнитотурботрон» (один из видов)	8	10	10-12
Иммерсионная Ванна	3	4	5